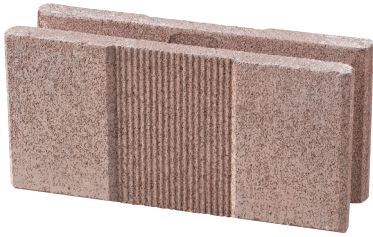


※誠に勝手ながら本製品は2025年7月31日付の出荷分をもって、製造・販売を終了させていただきます。



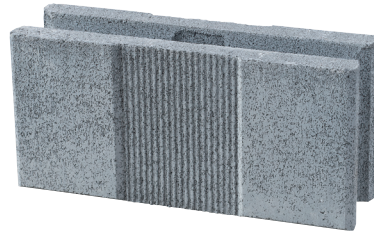
■ キューブ ロック [ブラウン] 両面



■ キューブ ロック [トパーズ] 両面



■ キューブ ロック [ダークグレー] 両面



● 両面

使用数量 (個 / m²) 12.5

品種	基本 (横筋兼用)	コーナー	笠木	笠木コーナー
規格寸法 (mm)				
長さ(L) × 高さ(h) × 幅(W)	398 × 190 × 120	398 × 190 × 120	398 × 90 × 125	398 × 90 × 125
重量 (kg)	11.8	11.5	8.9	9.1
定価 (税抜価格) 円	980	980	980	980

※ 社内規格寸法公差±2mm

- 1) 製品には、生産時期やロットにより色がバラつく事があります。
- 2) 製品には、色違い、色褪せ、汚れ、欠け、寸法違いが発生することがあります。また、施工後に同様の事象が発生する可能性がありますので、製品の納品時に検品検取をお願いいたします。検品時に、前記のような不良が発見された場合には、速やかに弊社までご連絡を下さい。納品日から日数が経過した後や、施工後に対応を求められても応じかねます。
- 3) 印刷のため、カタログ掲載写真と実際の製品とでは色が異なる場合があります。
- 4) コンクリートブロックの納品に際しては、降ろし場所への配送トラック横付けとさせていただきます。また納品場所、降ろし場所については平坦地であることとし、当該場所の整理や管理はお客様側にてご用意ください。さらに荷降しに際しては、送電線や電話回線をまたいでの納品、既設構造物破損の恐れがあるなどの危険が懸念される場合、また配送車両から遠隔地への運び込み等についても対応を致しかねますので、予めご了承を願います。
- 5) コンクリートブロック塀等にフェンス等を取り付ける場合、フェンス等が受ける風圧等により、その支柱を設置するコンクリートブロック塀等が破損する危険性があります。ご使用される製品、フェンス等の形状、工法等、適切にご検討をお願い致します。